

700MHz帯携帯基地局からの電波による テレビ受信障害の対策規模について (2021年2月 福岡県⇒佐賀県_先行着手地区除く)

2020年12月
一般社団法人700MHz利用推進協会
テレビ受信対策調整部

基地局建設地域、試験電波発射予定時期

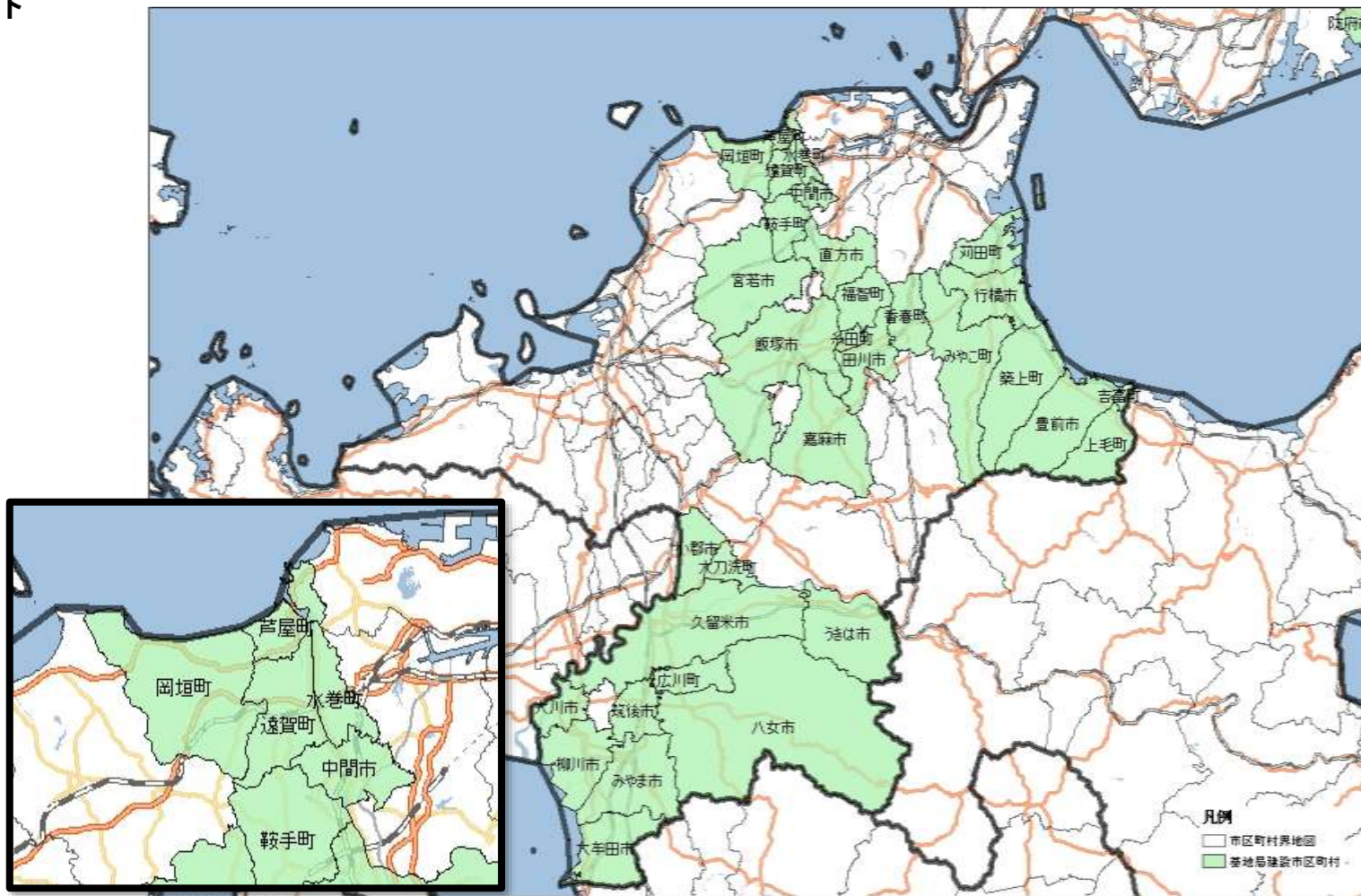
【取扱注意】
・無断複写/複製禁止
・裁断等で適正廃棄



① 2021年2月18日（木）予定

送信最大出力：40W以下

都道府県	市区町村	基地局数 (最大)
福岡県	大牟田市	24
福岡県	久留米市	70
福岡県	直方市	10
福岡県	飯塚市	22
福岡県	田川市	4
福岡県	柳川市	6
福岡県	八女市	15
福岡県	筑後市	6
福岡県	大川市	1
福岡県	行橋市	10
福岡県	豊前市	3
福岡県	中間市	8
福岡県	小郡市	7
福岡県	うきは市	1
福岡県	宮若市	3
福岡県	嘉麻市	3
福岡県	みやま市	7
福岡県	遠賀郡芦屋町	8
福岡県	遠賀郡水巻町	8
福岡県	遠賀郡岡垣町	4
福岡県	遠賀郡遠賀町	7
福岡県	鞍手郡鞍手町	2
福岡県	三井郡大刀洗町	2
福岡県	八女郡広川町	3
福岡県	田川郡香春町	1
福岡県	田川郡糸田町	3
福岡県	田川郡福智町	4
福岡県	京都郡刈田町	7
福岡県	京都郡みやこ町	1
福岡県	築上郡吉富町	4
福岡県	築上郡上毛町	2
福岡県	築上郡築上町	3
福岡県	集計	259



テレビ受信障害対策スケジュール

【取扱注意】
・無断複写/複製禁止
・裁断等で適正廃棄



2021年2月18日発射予定分

	2020年 10月				2020年 11月				2020年 12月				2021年 1月				2021年 2月				2021年 3月					
	5	12	19	26	2	9	16	23	30	7	14	21	28	4	11	18	25	1	8	15	22	1	8	15	22	29
関係機関説明																										
事前対策工事																										
周知チラシ配布																										
試験電波発射																										
デマンド対策工事																										
基地局サービス開始																										

試験電波発射後はコールセンターへの入電によりデマンド対策を実施

基地局サービス開始後もコールセンター入電による対策可能体制を維持

- 凡例
- 当該地区に関係する、官公庁・放送事業者・自治体・警察署・消費者センター・電器店などへの事前説明期間
 - 700MHz帯基地局の試験電波発射により、障害発生可能性が高い地区に対する事前対策の実施期間
 - 700MHz帯基地局の試験電波発射により、テレビ受信障害の発生可能性がある旨を記載したチラシの配布時期
 - 当該地区における、700MHz帯基地局の試験電波発射日（計画日）
 - コールセンター入電を基にデマンド対策実施
 - 700MHz帯基地局の基地局サービス開始

- 試験電波発射状況
- 発射時間帯 9-17時 出力 40W以下
 - 発射時間帯 9-21時 出力 40W以下
 - 発射時間帯 24時間 出力 40W以下

佐賀市における対策の規模・範囲

事前対策棟数	0	棟	チラシ配布世帯数	1,567	世帯
--------	---	---	----------	-------	----

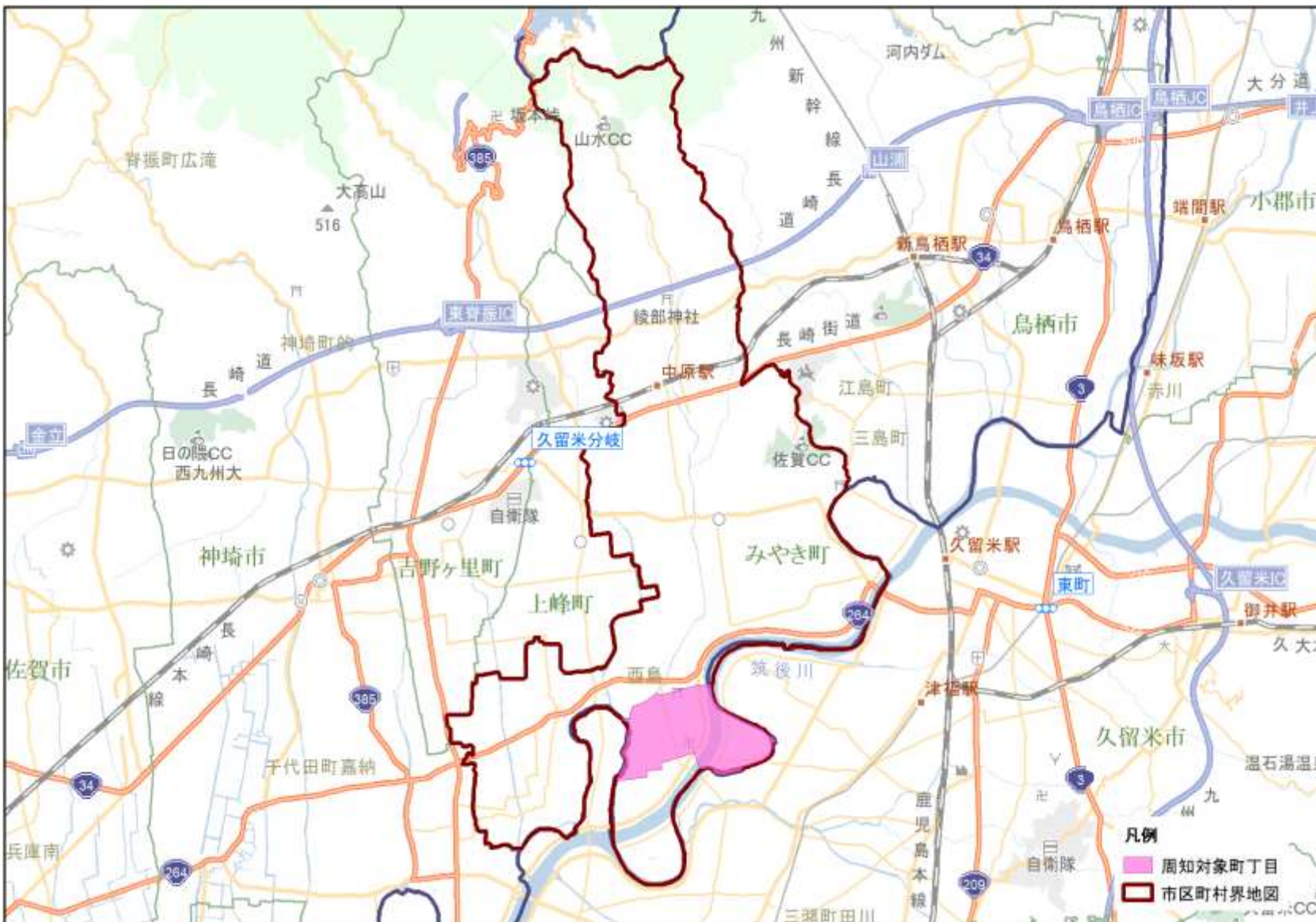


(C)PASCO (C)INCREMENT P (C)2016 ZENRIN CO., LTD. (Z20LD第2232号)

事前対策棟数/チラシ配布世帯数および地図上に描画された範囲は目安であり、実際と異なる場合があります。

三養基郡みやき町における対策の規模・範囲

事前対策棟数	0	棟	チラシ配布世帯数	495	世帯
--------	---	---	----------	-----	----




(C)PASCO (C)INCREMENT P (C)2016 ZENRIN CO., LTD. (Z20LD第2232号)

事前対策棟数/チラシ配布世帯数および地図上に描画された範囲は目安であり、実際と異なる場合があります。

【テレビ受信対策に関するお問い合わせ先】 一般社団法人 700MHz利用推進協会 テレビ受信対策調整部

電話番号 03-6712-1956
メールアドレス tv_contact@700afp.jp
公式ホームページ <https://www.700afp.jp/>

700MHz（メガヘルツ）テレビ受信障害対策 コールセンター

 0120-700-012

- ※ IP電話等で上記電話番号につながらない場合は、TEL.050-3786-0700におかけください
- ※ コールセンターの受付時間：午前9時～午後10時（土日・祝祭日および年末年始を含む）