

700MHz帯携帯基地局からの電波による テレビ受信障害の対策規模について (2021年2月 佐賀県_追加発射地区)

2020年12月
一般社団法人700MHz利用推進協会
テレビ受信対策調整部

基地局建設地域、試験電波発射予定時期

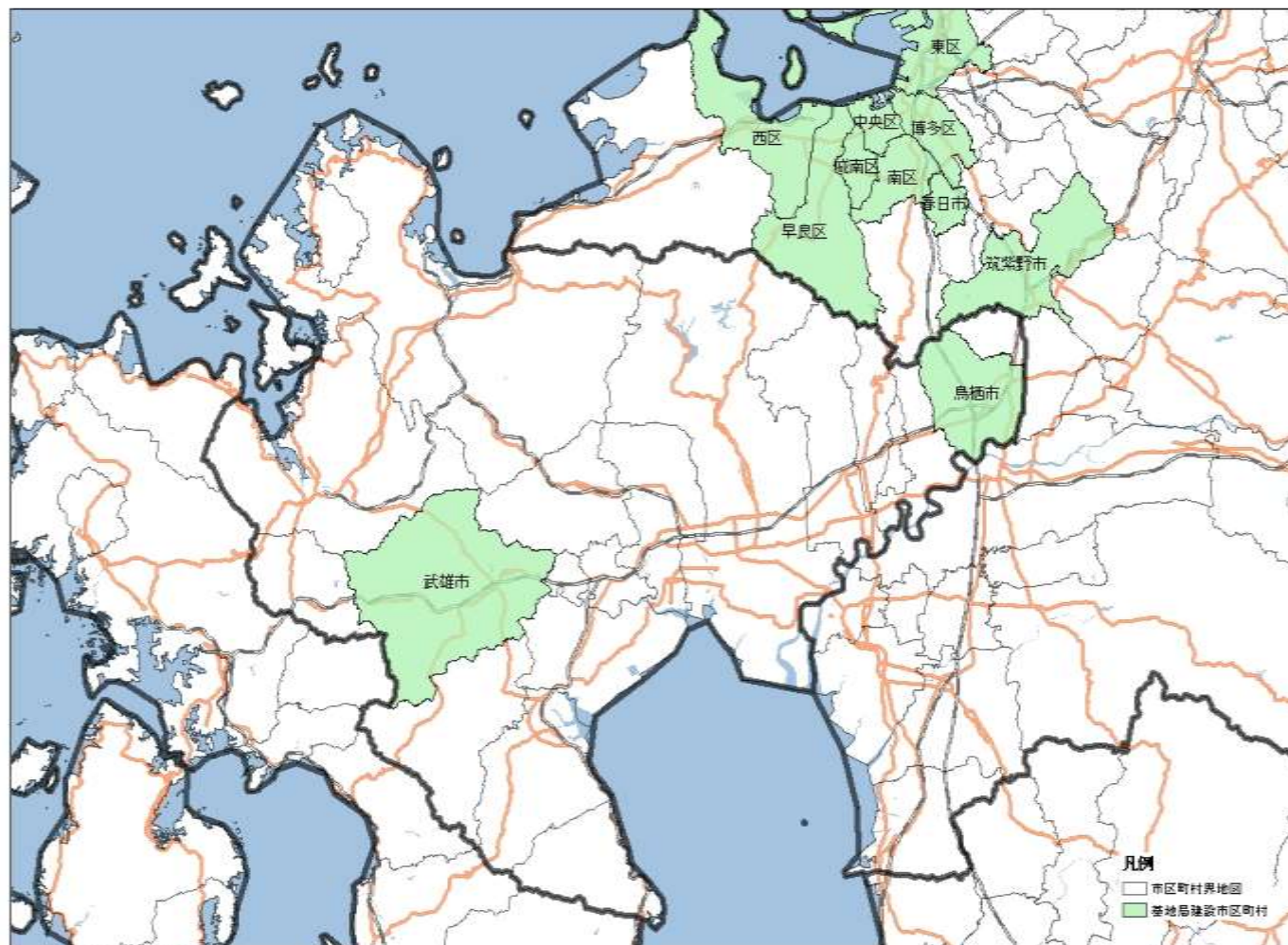
【取扱注意】
・無断複写/複製禁止
・裁断等で適正廃棄



① 2021年2月4日（木）予定

送信最大出力：40W以下

都道府県	市区町村	基地局数 (最大)
佐賀県	鳥栖市	6
佐賀県	武雄市	2
佐賀県	集計	8



テレビ受信障害対策スケジュール

【取扱注意】
 ・無断複写/複製禁止
 ・裁断等で適正廃棄



2021年2月4日発射予定分

	2020年 10月				2020年 11月				2020年 12月				2021年 1月				2021年 2月				2021年 3月					
	5	12	19	26	2	9	16	23	30	7	14	21	28	4	11	18	25	1	8	15	22	1	8	15	22	29
関係機関説明																										
事前対策工事																										
周知チラシ配布																										
試験電波発射																										
デマンド対策工事																										
基地局サービス開始																										

試験電波発射後はコールセンターへの入電によりデマンド対策を実施

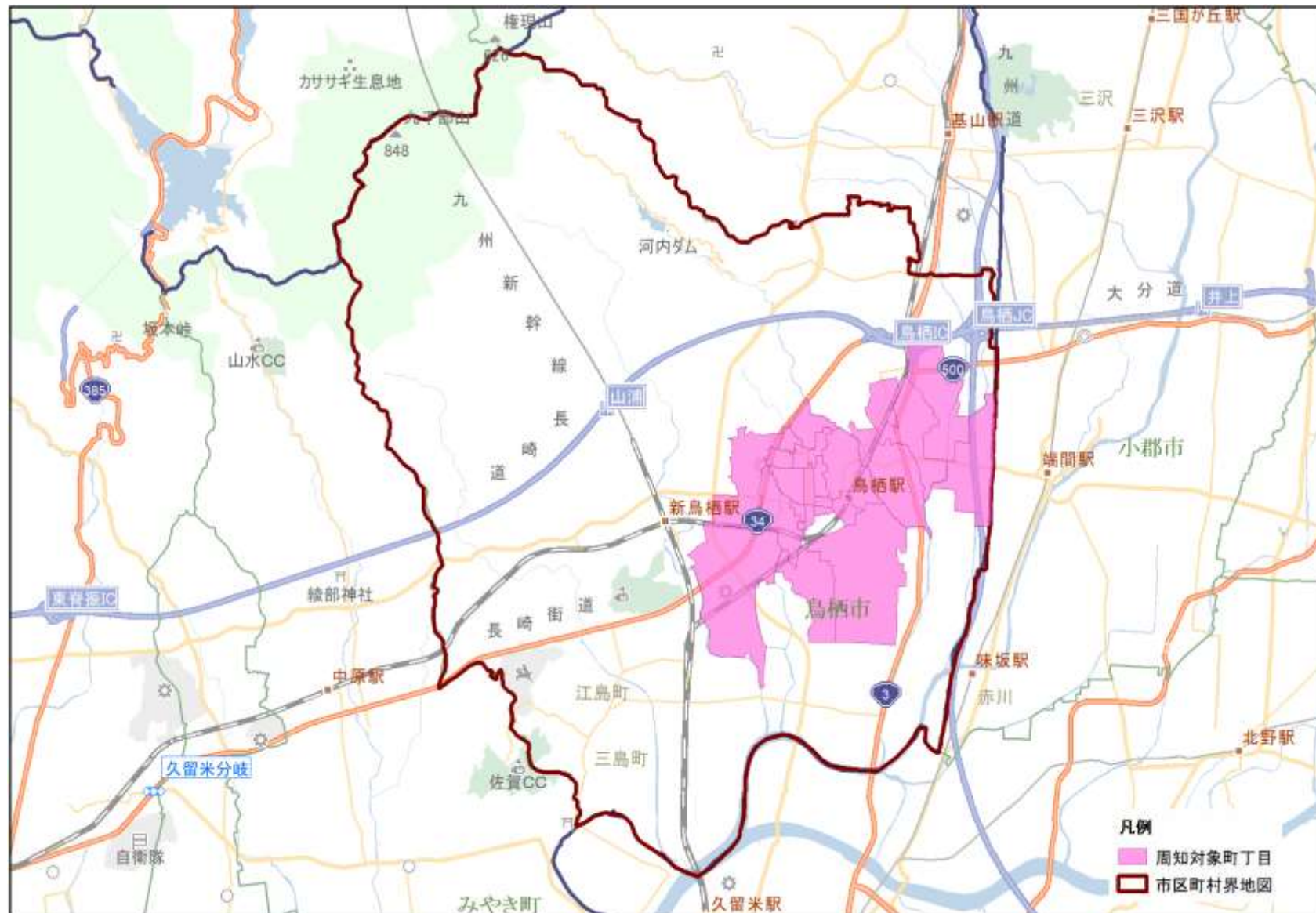
基地局サービス開始後もコールセンター入電による対策可能体制を維持

- 凡例
- 当該地区に関係する、官公庁・放送事業者・自治体・警察署・消費者センター・電器店などへの事前説明期間
 - 700MHz帯基地局の試験電波発射により、障害発生可能性が高い地区に対する事前対策の実施期間
 - 700MHz帯基地局の試験電波発射により、テレビ受信障害の発生可能性がある旨を記載したチラシの配布時期
 - 当該地区における、700MHz帯基地局の試験電波発射日（計画日）
 - コールセンター入電を基にデマンド対策実施
 - 700MHz帯基地局の基地局サービス開始

- 試験電波発射状況
- 発射時間帯 9-17時 出力 40W以下
 - 発射時間帯 9-21時 出力 40W以下
 - 発射時間帯 24時間 出力 40W以下

鳥栖市における対策の規模・範囲

事前対策棟数	1	棟	チラシ配布世帯数	14,004	世帯
--------	---	---	----------	--------	----

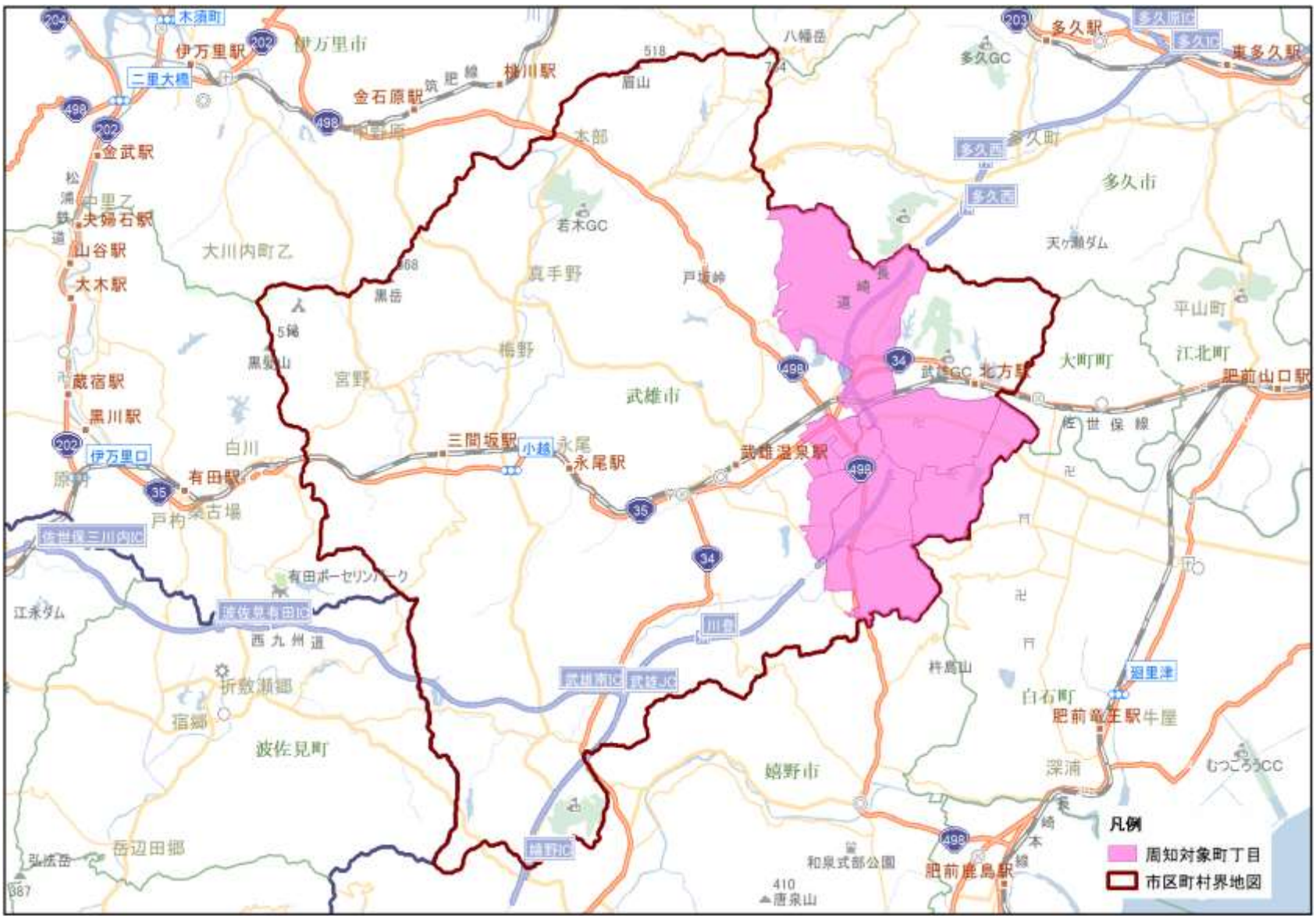


(C)PASCO (C)INCREMENT P (C)2016 ZENRIN CO., LTD. (Z20LD第2232号)

事前対策棟数/チラシ配布世帯数および地図上に描画された範囲は目安であり、実際と異なる場合があります。

武雄市における対策の規模・範囲

事前対策棟数	0	棟	チラシ配布世帯数	2,545	世帯
--------	---	---	----------	-------	----

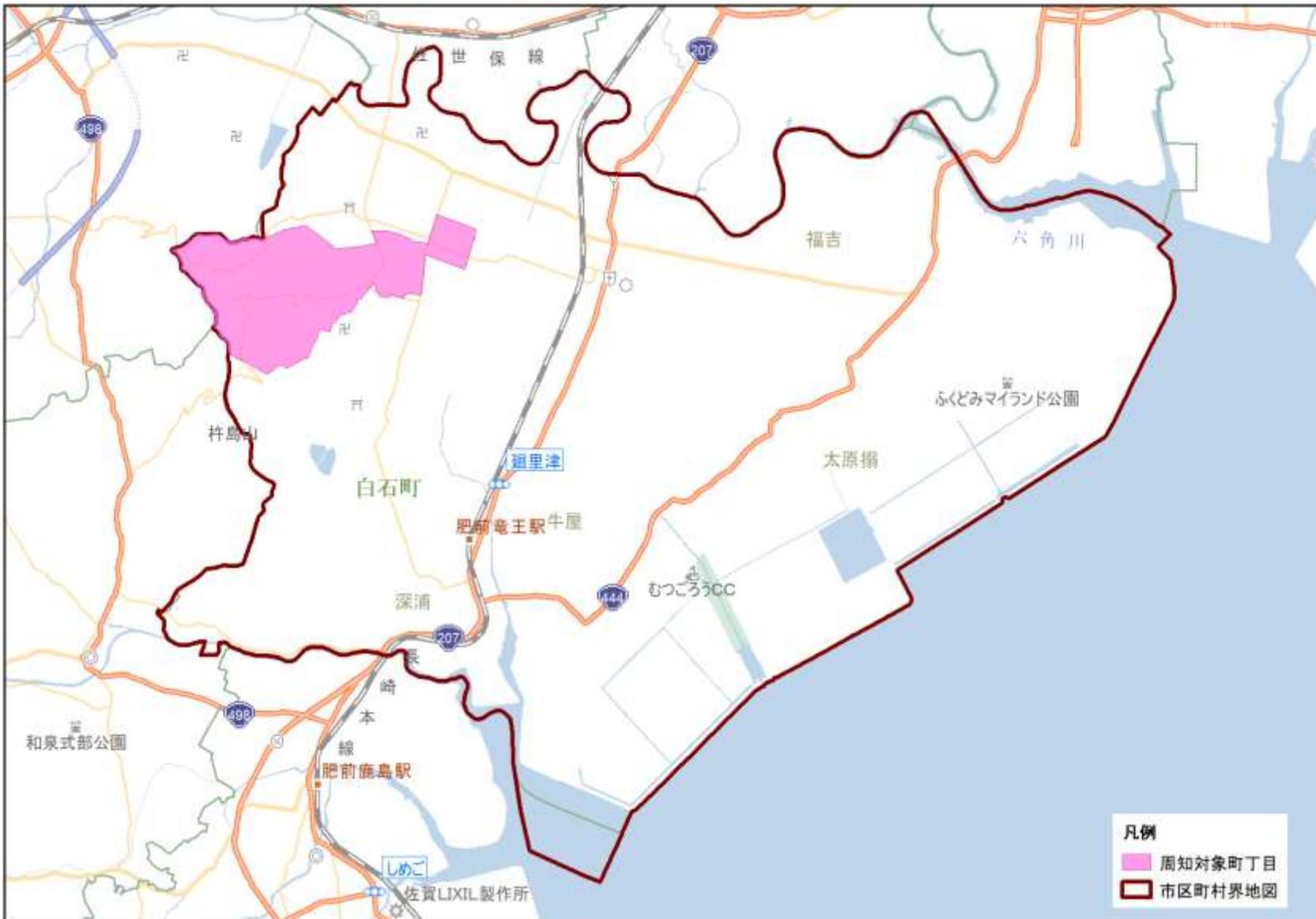


(C)PASCO (C)INCREMENT P (C)2016 ZENRIN CO., LTD. (Z20LD第2232号)

事前対策棟数/チラシ配布世帯数および地図上に描画された範囲は目安であり、実際と異なる場合があります。

杵島郡白石町における対策の規模・範囲

事前対策棟数	0	棟	チラシ配布世帯数	278	世帯
--------	---	---	----------	-----	----




(C)PASCO (C)INCREMENT P (C)2016 ZENRIN CO., LTD. (Z20LD第2232号)

事前対策棟数/チラシ配布世帯数および地図上に描画された範囲は目安であり、実際と異なる場合があります。

【テレビ受信対策に関するお問い合わせ先】 一般社団法人 700MHz利用推進協会 テレビ受信対策調整部

電話番号 03-6712-1956
メールアドレス tv_contact@700afp.jp
公式ホームページ <https://www.700afp.jp/>

700MHz（メガヘルツ）テレビ受信障害対策 コールセンター

 0120-700-012

- ※ IP電話等で上記電話番号につながらない場合は、TEL.050-3786-0700におかけください
- ※ コールセンターの受付時間：午前9時～午後10時（土日・祝祭日および年末年始を含む）