

平成25年4月17日

佐賀県電器商業組合 各位

佐賀県電器商業組合
理事長 石丸 利汪

京セラLED40W型直管の斡旋について

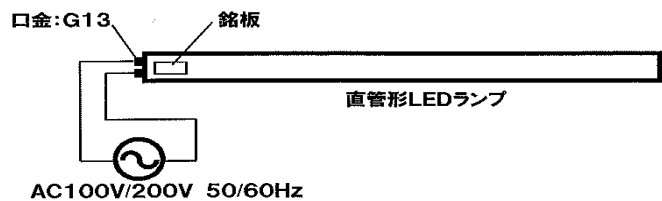
日頃は、商組運営にご協力、ご支援を頂き誠に有難うございます。

お客様の需要環境が目ま苦しく変化する中、お客様のご要望がますます多岐に亘ってまいります。

この様な中、佐賀県電器商業組合では、組合員の皆様がお客様のご要望に極力応えられ事業の発展に貢献できると考え、京セラ製のLED直管の斡旋を行いますのでご案内いたします。

記

1. 製品仕様
40W型 昼白色
2. 保証期間は1年間です
3. 点灯方法 電源直結配線工事が必要です。(AC100V/200V)



4. 斡旋要領
 - ① 組合事務所に在庫。電話下さい。 0952-22-9130
 - ② 価格は消費税込 (現金引渡し)(事務所渡し)です。
 - ③ 配送の場合、送料は着払いです

この件の連絡先

佐賀県電器商業組合 事務局

〒840-0041 佐賀市城内2丁目2番16号

TEL0952-22-9130 FAX0952-28-3921