

700MHz帯携帯基地局からの電波による テレビ受信障害の対策規模について (2020年9月前半 佐賀県_先行着手地区)

2020年8月
一般社団法人700MHz利用推進協会
テレビ受信対策調整部

基地局建設地域、試験電波発射予定時期

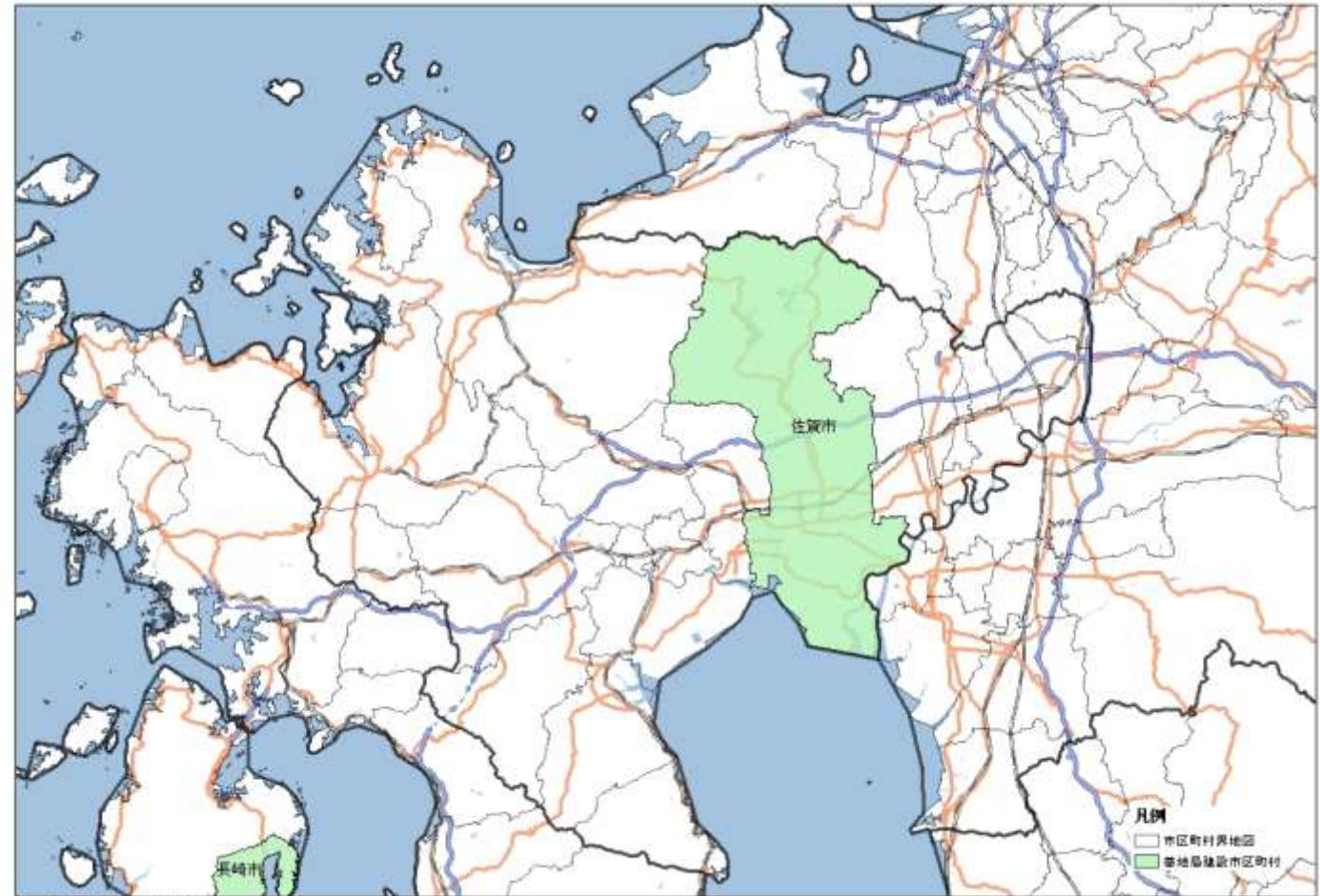
【取扱注意】
・無断複写/複製禁止
・裁断等で適正廃棄



① 2020年9月10日（木）予定

送信最大出力：40W以下

都道府県	市区町村	基地局数 (最大)
佐賀県	佐賀市	27
佐賀県集計		27



テレビ受信障害対策スケジュール

【取扱注意】
・無断複写/複製禁止
・裁断等で適正廃棄



2020年9月10日発射予定分

	2020年 3月					2020年 4月				2020年 5月				2020年 6月				2020年 7月				2020年 8月				2020年 9月				2020年 10月							
	2	9	16	23	30	6	13	20	27	4	11	18	25	1	8	15	22	29	6	13	20	27	3	10	17	24	31	7	14	21	28	5	12	19	26		
関係機関説明	■																																				
事前対策工事						■																															
周知チラシ配布																						■															
試験電波発射																													■								
デマンド対策工事													試験電波発射後はコールセンターへの入電によりデマンド対策を実施																■								
基地局サービス開始													基地局サービス開始後もコールセンター入電による対策可能体制を維持																■								

凡例

- 当該地区に関係する、官公庁・放送事業者・自治体・警察署・消費者センター・電器店などへの事前説明期間
- 700MHz帯基地局の試験電波発射により、障害発生可能性が高い地区に対する事前対策の実施期間
- 700MHz帯基地局の試験電波発射により、テレビ受信障害の発生可能性がある旨を記載したチラシの配布時期
- 当該地区における、700MHz帯基地局の試験電波発射日（計画日）
- コールセンター入電を基にデマンド対策実施
- 700MHz帯基地局の基地局サービス開始

試験電波発射状況

- 発射時間帯 9-17時 出力 40W以下
- 発射時間帯 9-21時 出力 40W以下
- 発射時間帯 24時間 出力 40W以下

佐賀市における対策の規模・範囲

事前対策棟数

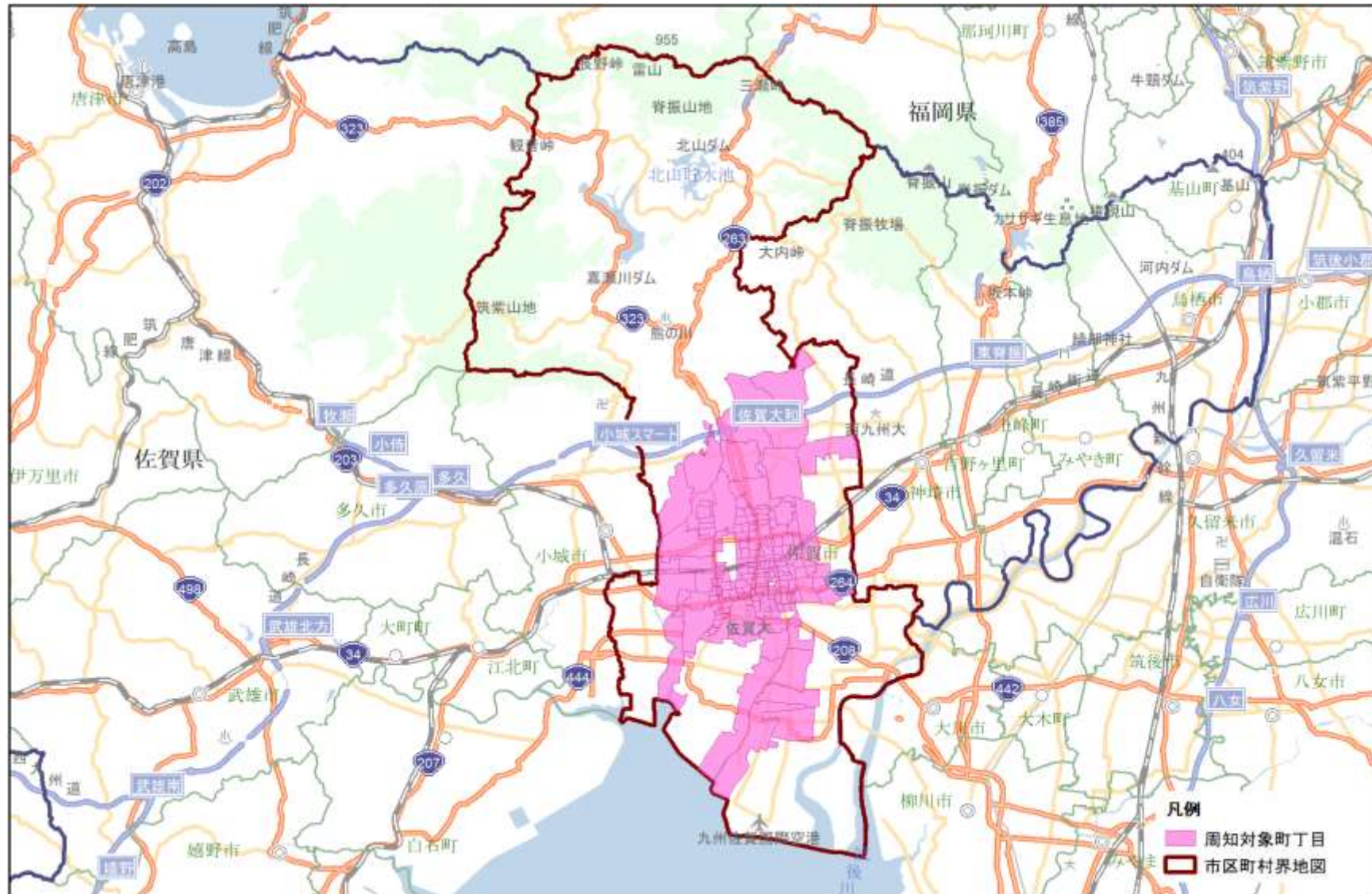
187

棟

チラシ配布世帯数

90,626

世帯



(C)PASCO (C)INCREMENT P (C)2016 ZENRIN CO., LTD. (Z20LD第2232号)

事前対策棟数/チラシ配布世帯数および地図上に描画された範囲は目安であり、実際と異なる場合があります。

本件に関するお問い合わせ先

【取扱注意】
・無断複写/複製禁止
・裁断等で適正廃棄



【テレビ受信対策に関するお問い合わせ先】

一般社団法人 700MHz利用推進協会

テレビ受信対策調整部

電話番号

03-6712-1956

メールアドレス

tv_contact@700afp.jp

公式ホームページ

<https://www.700afp.jp/>

700MHz（メガヘルツ）テレビ受信障害対策 コールセンター



0120-700-012

※ I P 電話等で上記電話番号につながらない場合は、TEL.050-3786-0700におかけください