

# 700MHz帯携帯基地局からの電波による テレビ受信障害の対策規模について (2021年5月 佐賀県\_先行着手地区除く)

2021年 2月  
一般社団法人700MHz利用推進協会  
テレビ受信対策調整部



# 基地局建設地域、試験電波発射予定時期

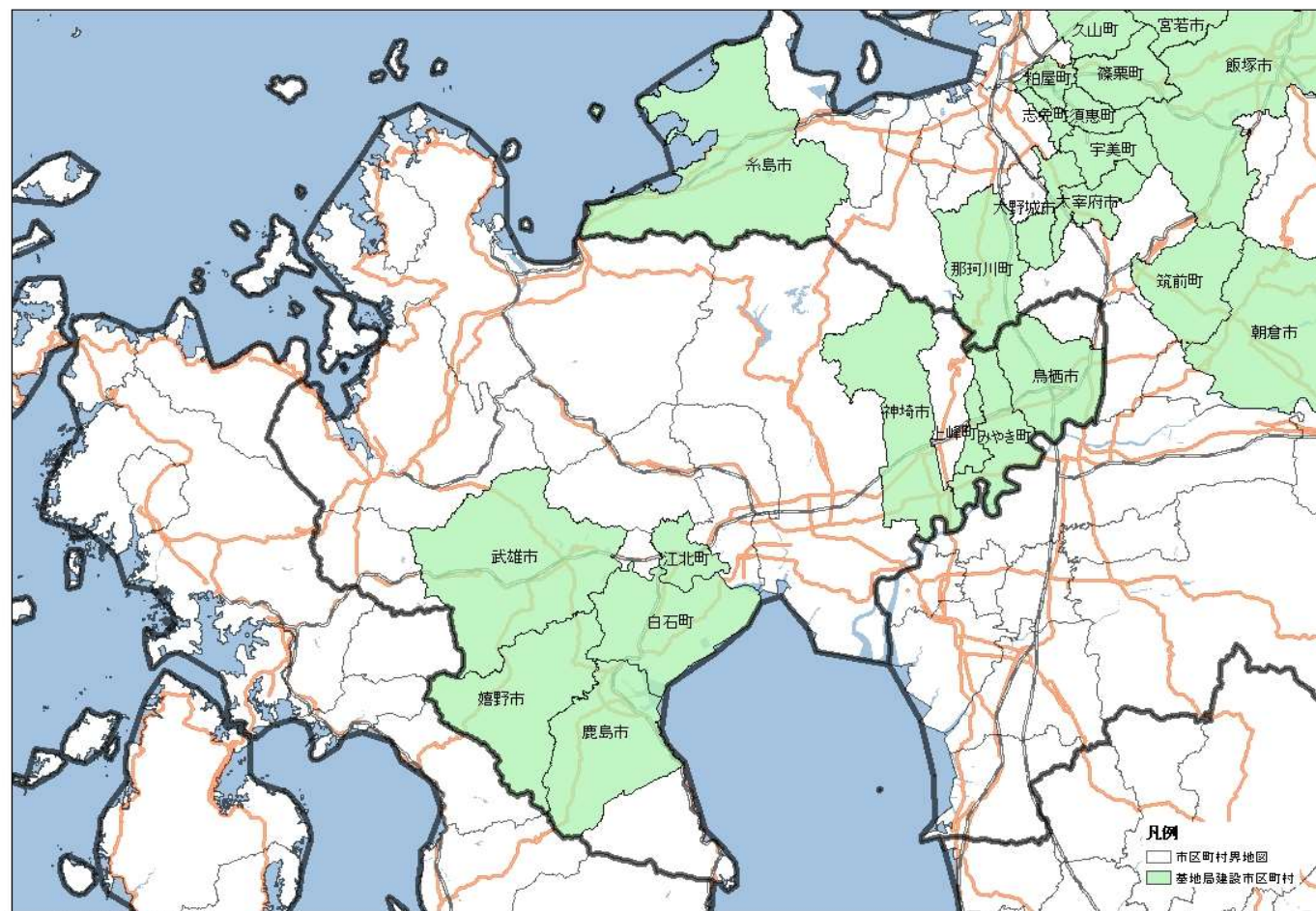
【取扱注意】  
・無断複写/複製禁止  
・裁断等で適正廃棄



## ① 2021年5月13日（木）予定

送信最大出力：40W以下

都道府県	市区町村	基地局数 (最大)
佐賀県	鳥栖市	11
佐賀県	武雄市	5
佐賀県	鹿島市	3
佐賀県	嬉野市	1
佐賀県	神埼市	1
佐賀県	三養基郡上峰町	2
佐賀県	三養基郡みやき町	1
佐賀県	杵島郡江北町	1
佐賀県	杵島郡白石町	1
佐賀県 集計		26



(C)PASCO (C)INC REMENT P



# テレビ受信障害対策スケジュール

【取扱注意】  
・無断複写/複製禁止  
・裁断等で適正廃棄



## 2021年5月13日発射予定分

	2021年 1月				2021年 2月				2021年 3月					2021年 4月				2021年 5月					2021年 6月			
	4	11	18	25	1	8	15	22	1	8	15	22	29	5	12	19	26	3	10	17	24	31	7	14	21	28
関係機関説明																										
事前対策工事																										
周知チラシ配布																										
試験電波発射																										
デマンド対策工事																										
基地局サービス 開始																										

### 凡例

- 当該地区に関係する、官公庁・放送事業者・自治体・警察署・消費者センター・電器店などへの事前説明期間
- 700MHz帯基地局の試験電波発射により、障害発生可能性が高い地区に対する事前対策の実施期間
- 700MHz帯基地局の試験電波発射により、テレビ受信障害の発生可能性がある旨を記載したチラシの配布時期
- 当該地区における、700MHz帯基地局の試験電波発射日（計画日）
- コールセンター入電を基にデマンド対策実施
- 700MHz帯基地局の基地局サービス開始

### 試験電波発射状況

- 発射時間帯 9-17時 出力 40W以下
- 発射時間帯 9-21時 出力 40W以下
- 発射時間帯 24時間 出力 40W以下



# 佐賀市における対策の規模・範囲

事前対策棟数

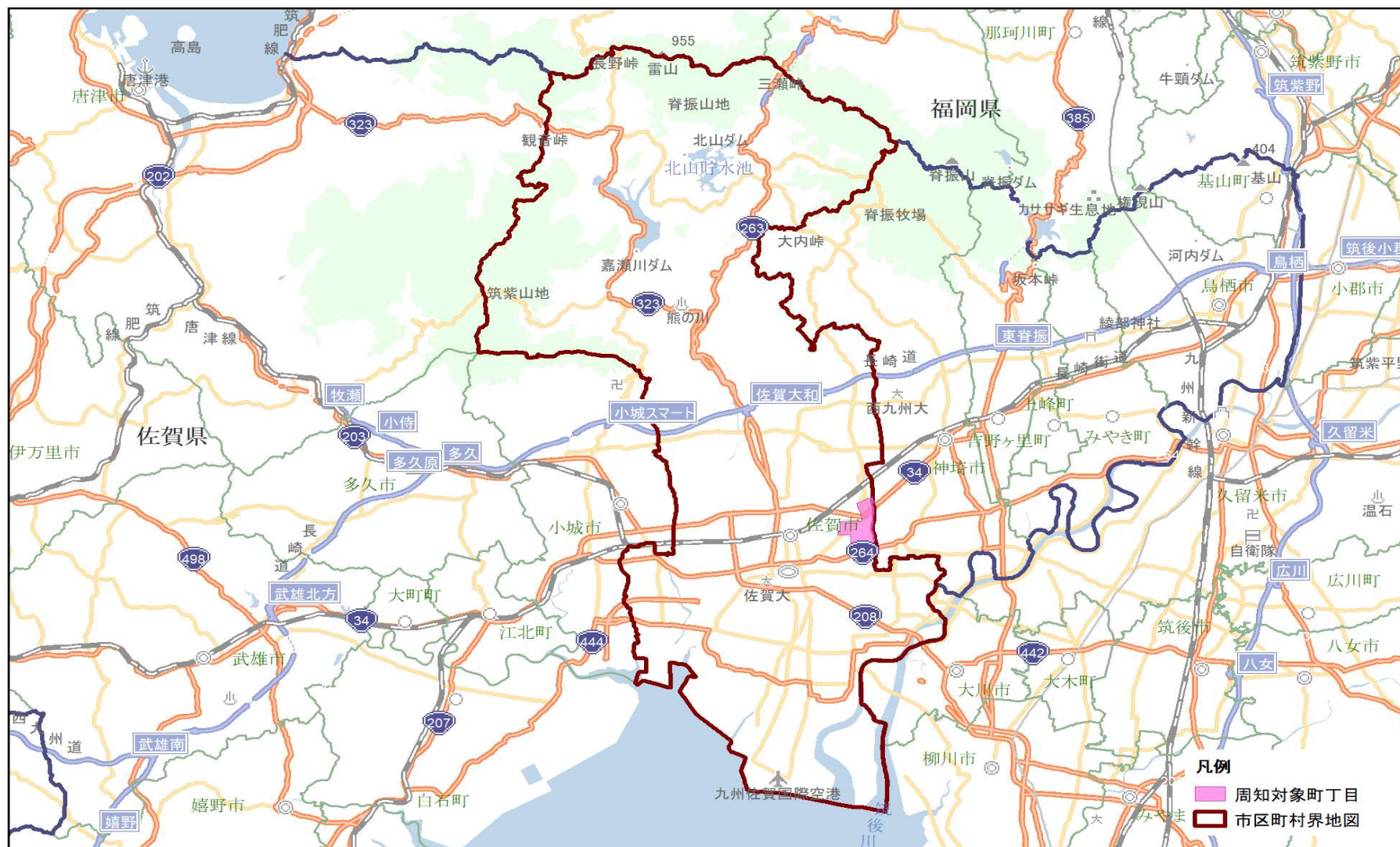
0

棟

チラシ配布世帯数

367

世帯



(C)PASCO (C)INCREMENT P (C)2016 ZENRIN CO., LTD. (Z20LD第2232号)

事前対策棟数/チラシ配布世帯数および地図上に描画された範囲は目安であり、実際と異なる場合があります。



# 鳥栖市における対策の規模・範囲

事前対策棟数

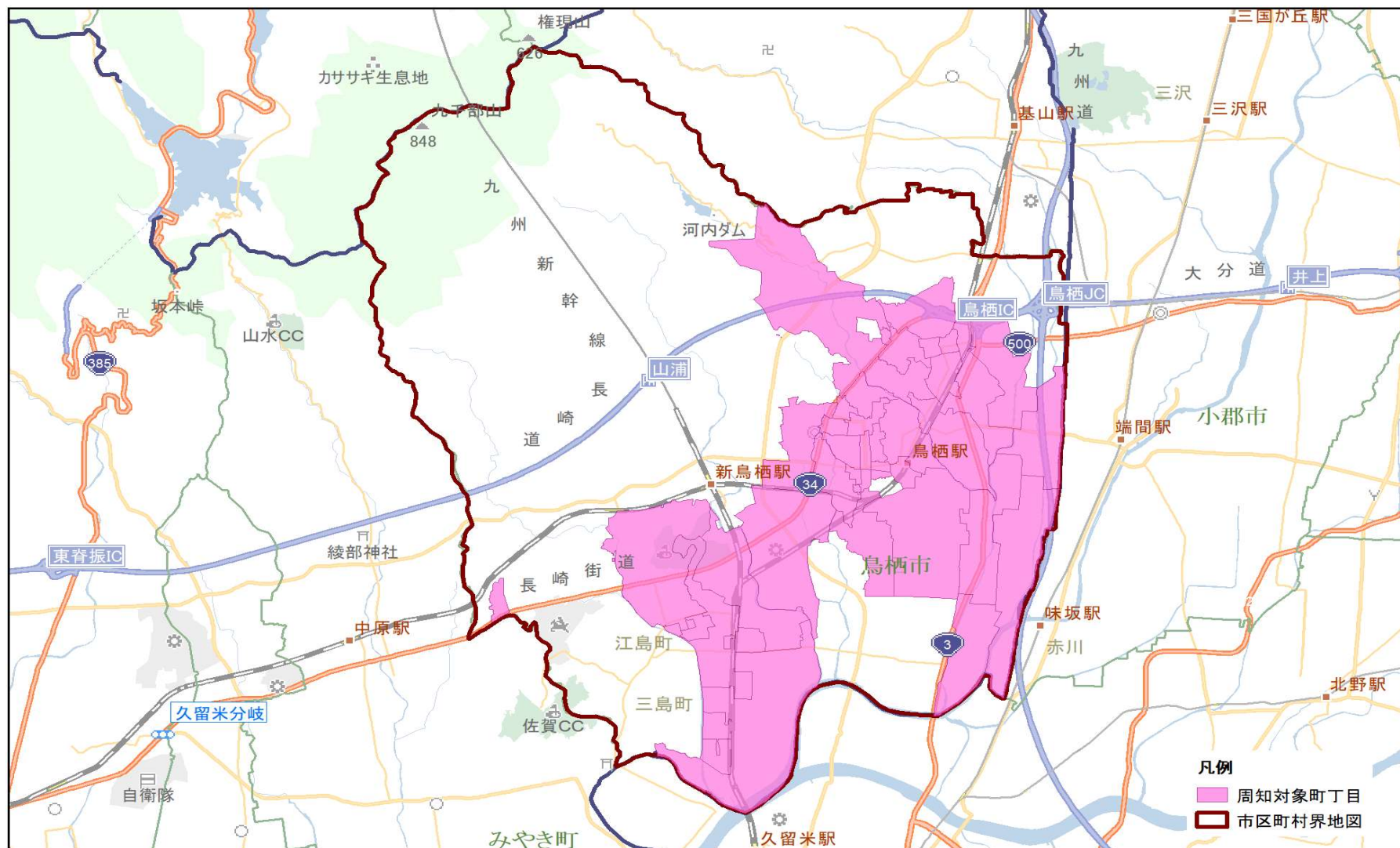
99

棟

チラシ配布世帯数

21,925

世帯



(C)PASCO (C)INCREMENT P (C)2016 ZENRIN CO., LTD. (Z20LD第2232号)

事前対策棟数/チラシ配布世帯数および地図上に描画された範囲は目安であり、実際と異なる場合があります。



# 武雄市における対策の規模・範囲

事前対策棟数

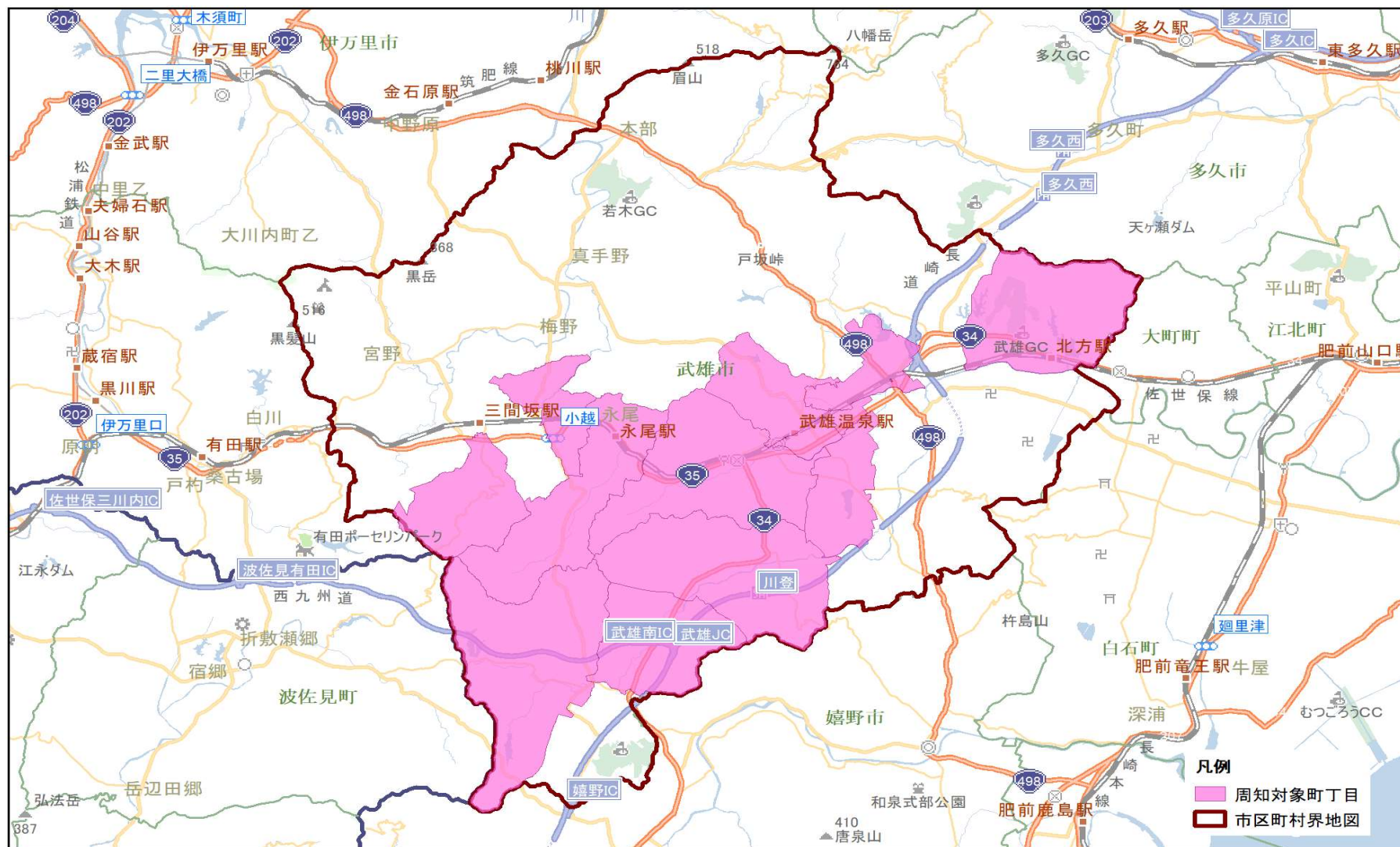
0

棟

チラシ配布世帯数

14,031

世帯



(C)PASCO (C)INCREMENT P (C)2016 ZENRIN CO., LTD. (Z20LD第2232号)

事前対策棟数/チラシ配布世帯数および地図上に描画された範囲は目安であり、実際と異なる場合があります。



# 鹿島市における対策の規模・範囲

事前対策棟数

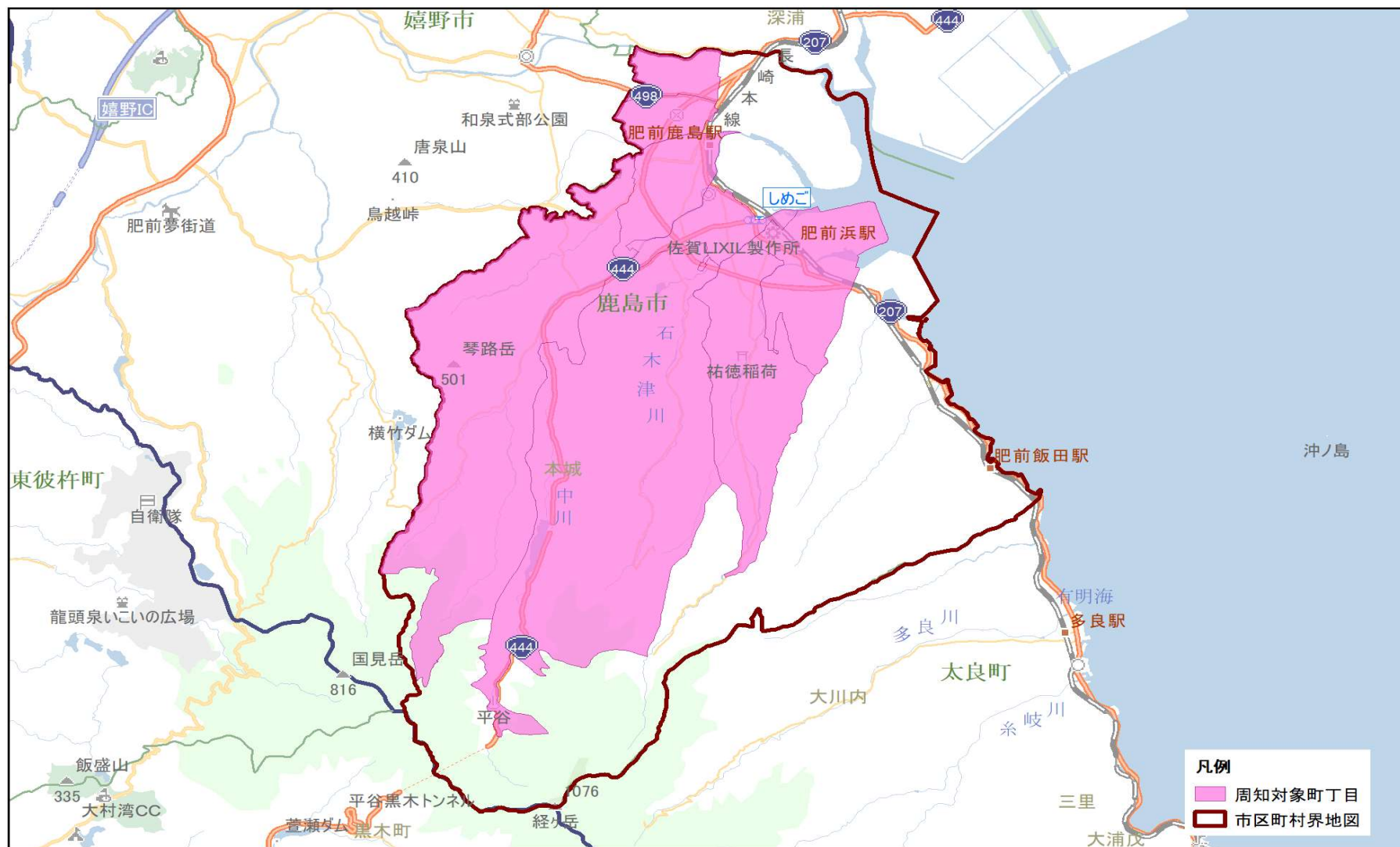
26

棟

チラシ配布世帯数

10,752

世帯



(C)PASCO (C)INCREMENT P (C)2016 ZENRIN CO., LTD. (Z20LD第2232号)

事前対策棟数/チラシ配布世帯数および地図上に描画された範囲は目安であり、実際と異なる場合があります。



# 小城市における対策の規模・範囲

事前対策棟数	0	棟	チラシ配布世帯数	490	世帯
--------	---	---	----------	-----	----



(C)PASCO (C)INCREMENT P (C)2016 ZENRIN CO., LTD. (Z20LD第2232号)

事前対策棟数/チラシ配布世帯数および地図上に描画された範囲は目安であり、実際と異なる場合があります。



# 嬉野市における対策の規模・範囲

事前対策棟数

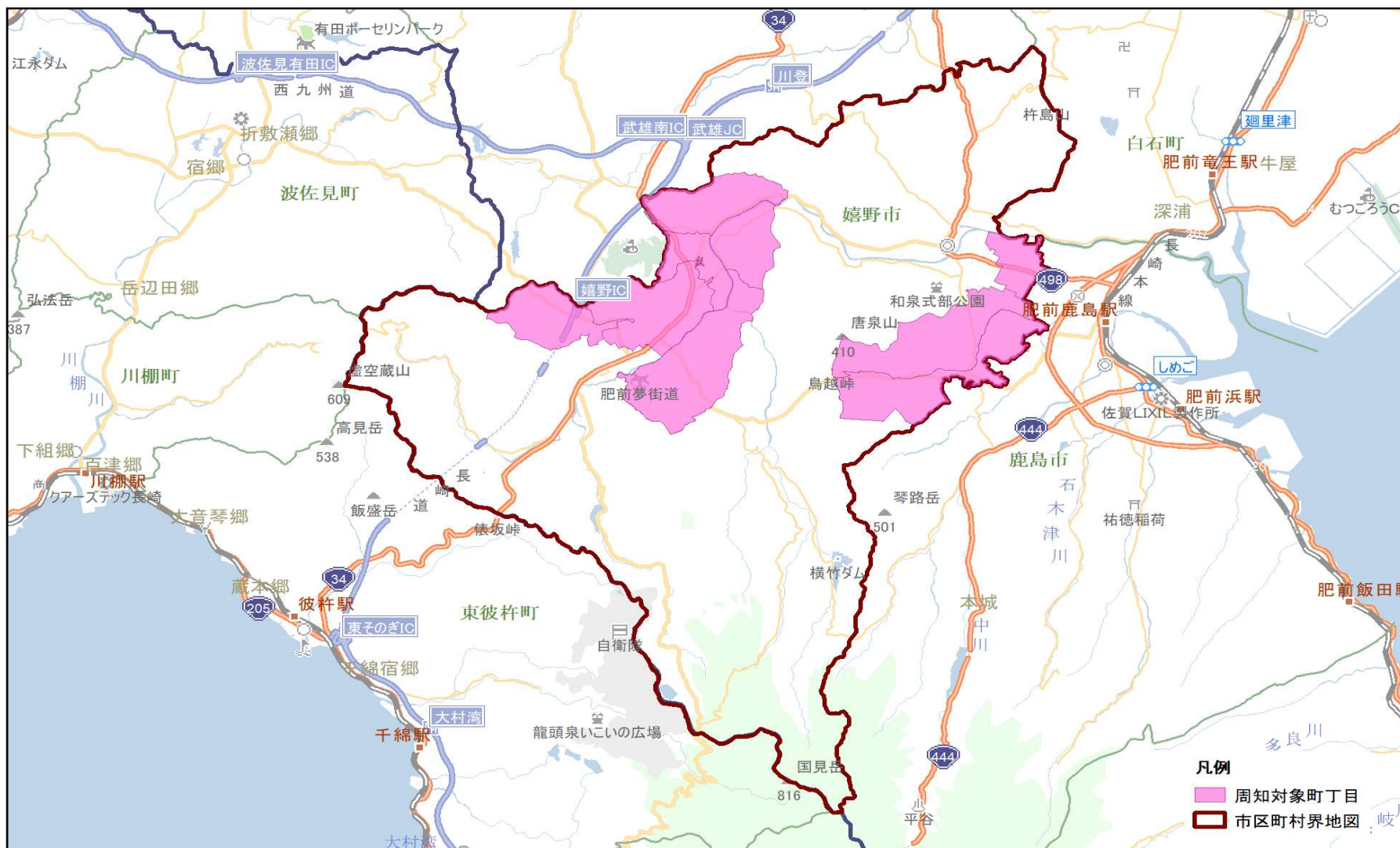
0

棟

チラシ配布世帯数

3,892

世帯



(C)PASCO (C)INCREMENT P (C)2016 ZENRIN CO., LTD. (Z20LD第2232号)

事前対策棟数/チラシ配布世帯数および地図上に描画された範囲は目安であり、実際と異なる場合があります。



# 神崎市における対策の規模・範囲

事前対策棟数

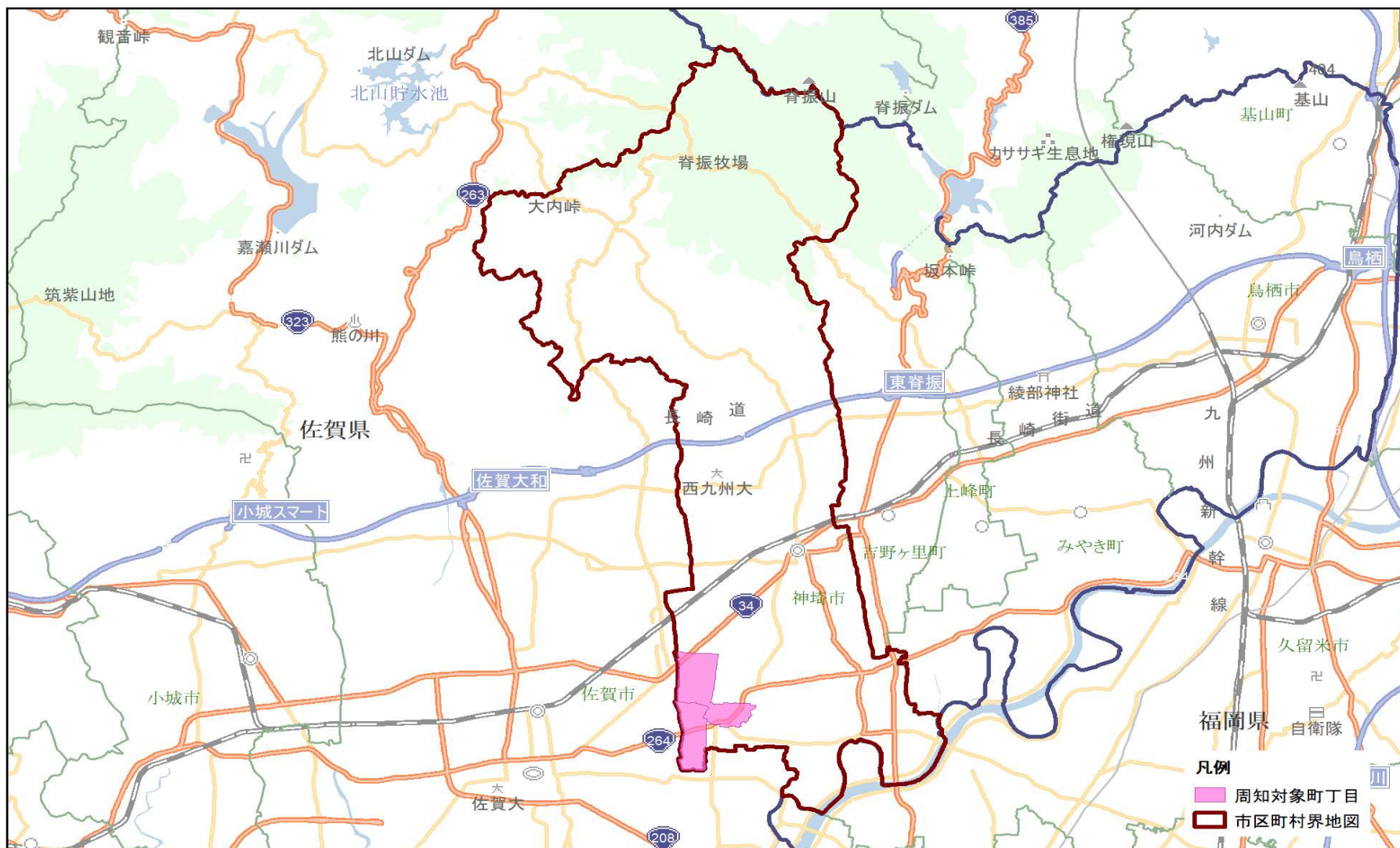
0

棟

チラシ配布世帯数

1,242

世帯



(C)PASCO (C)INCREMENT P (C)2016 ZENRIN CO., LTD. (Z20LD第2232号)

事前対策棟数/チラシ配布世帯数および地図上に描画された範囲は目安であり、実際と異なる場合があります。



# 神埼郡吉野ヶ里町における対策の規模・範囲

事前対策棟数

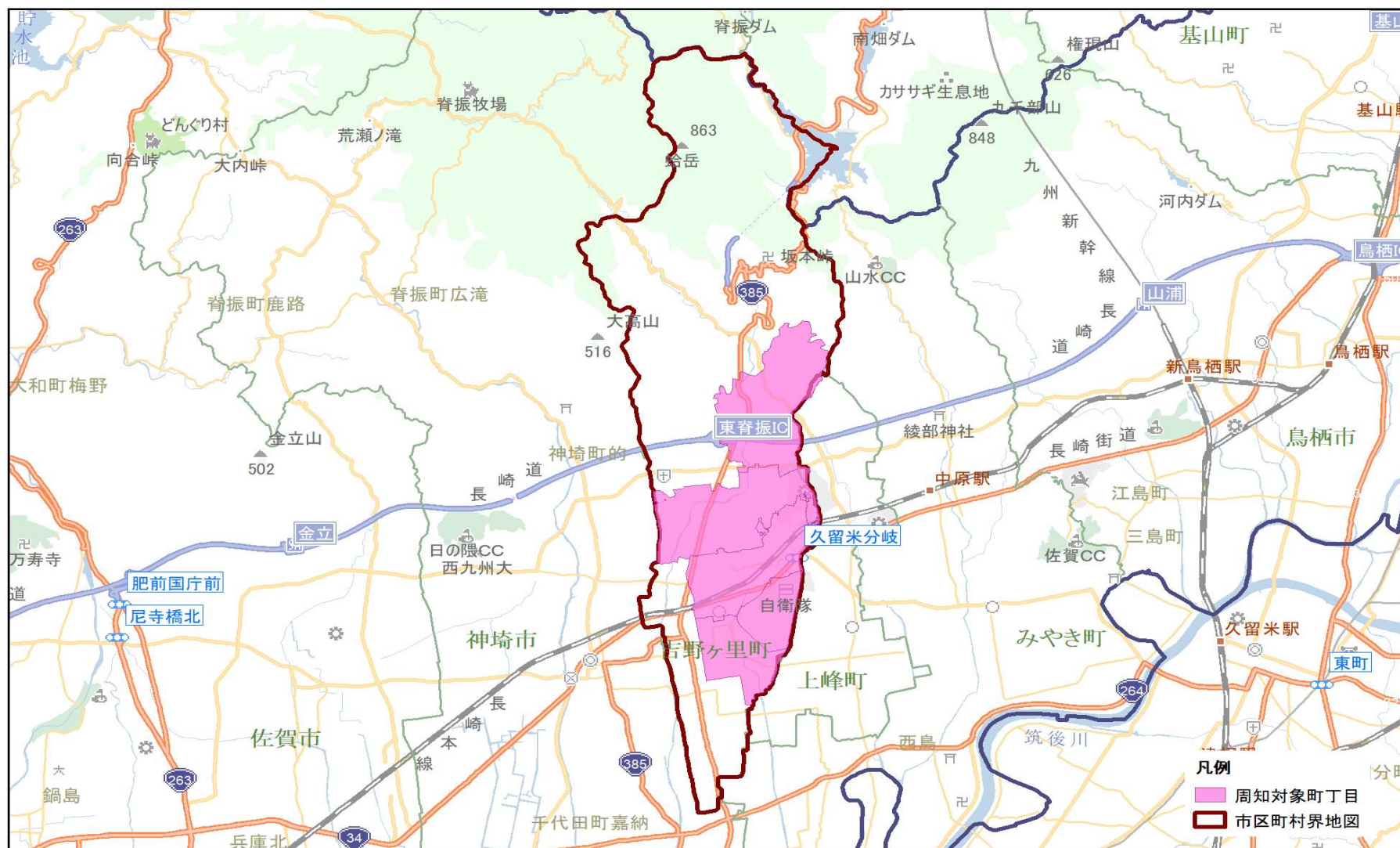
26

棟

チラシ配布世帯数

5,652

世帯



(C)PASCO (C)INCREMENT P (C)2016 ZENRIN CO., LTD. (Z20LD第2232号)

事前対策棟数/チラシ配布世帯数および地図上に描画された範囲は目安であり、実際と異なる場合があります。



# 三養基郡上峰町における対策の規模・範囲



事前対策棟数

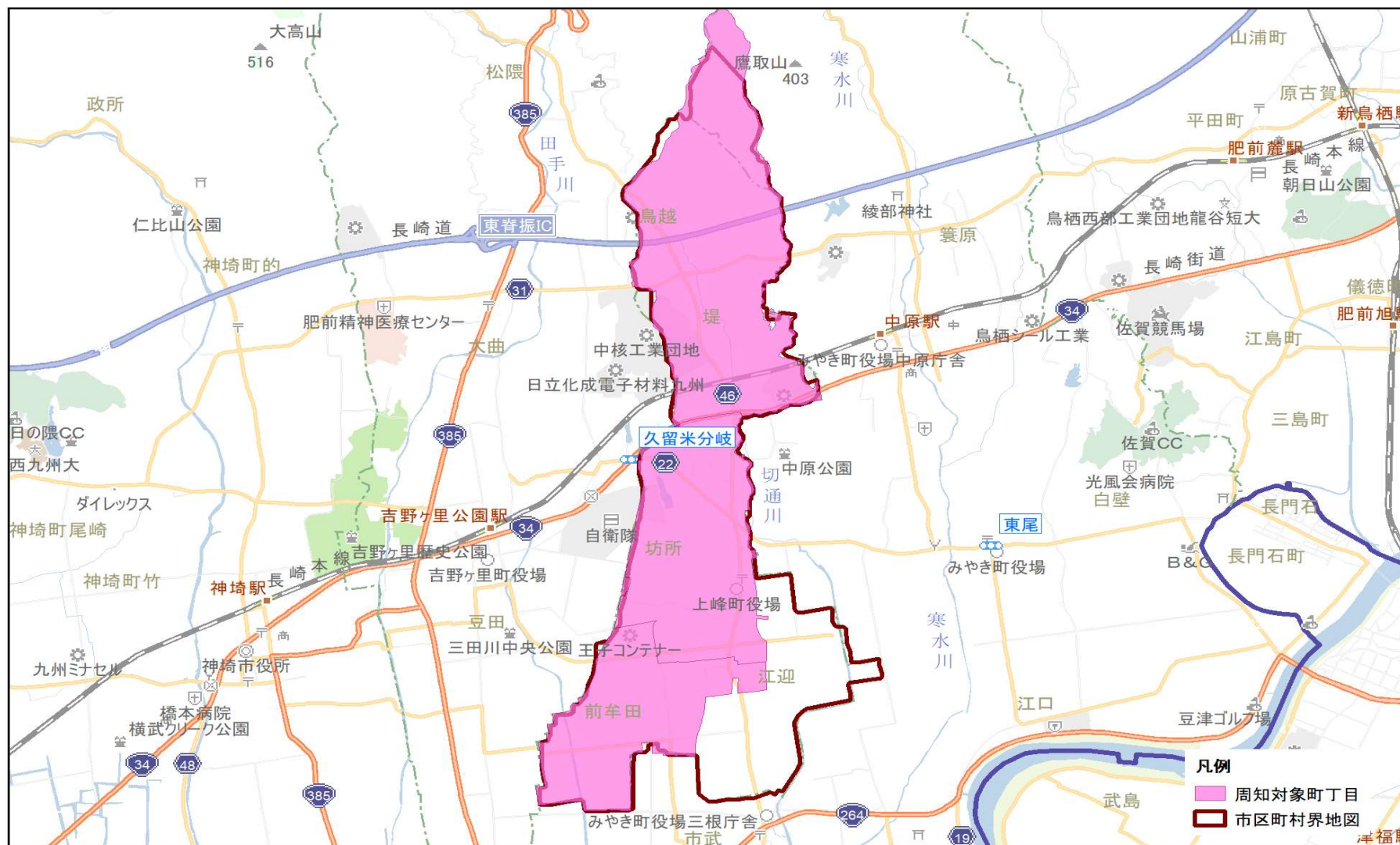
22

棟

チラシ配布世帯数

3,904

世帯



(C)PASCO (C)INCREMENT P (C)2016 ZENRIN CO., LTD. (Z20LD第2232号)

事前対策棟数/チラシ配布世帯数および地図上に描画された範囲は目安であり、実際と異なる場合があります。



# 三養基郡みやき町における対策の規模・範囲

事前対策棟数

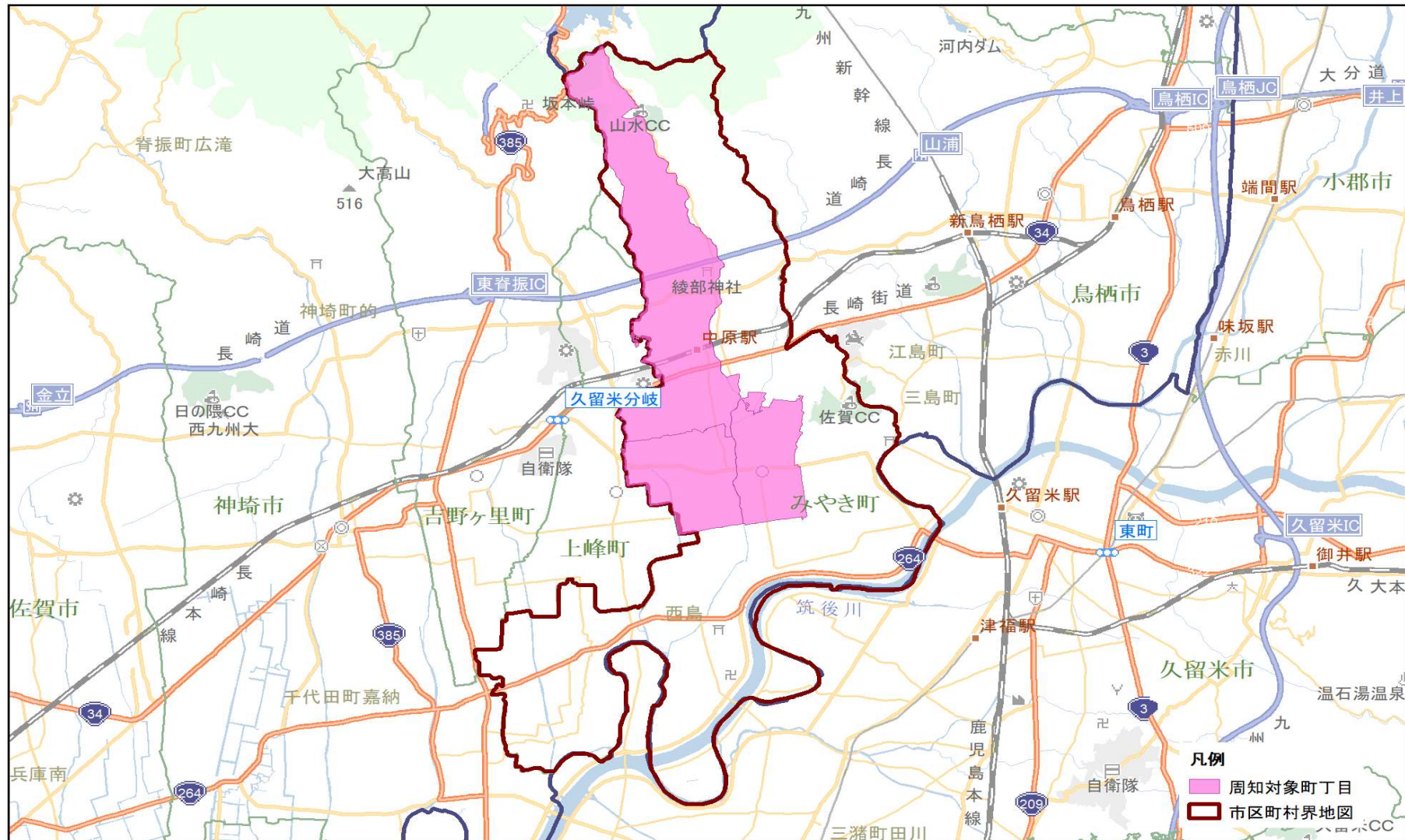
109

棟

チラシ配布世帯数

3,470

世帯



(C)PASCO (C)INCREMENT P (C)2016 ZENRIN CO., LTD. (Z20LD第2232号)

事前対策棟数/チラシ配布世帯数および地図上に描画された範囲は目安であり、実際と異なる場合があります。



# 杵島郡大町町における対策の規模・範囲

事前対策棟数

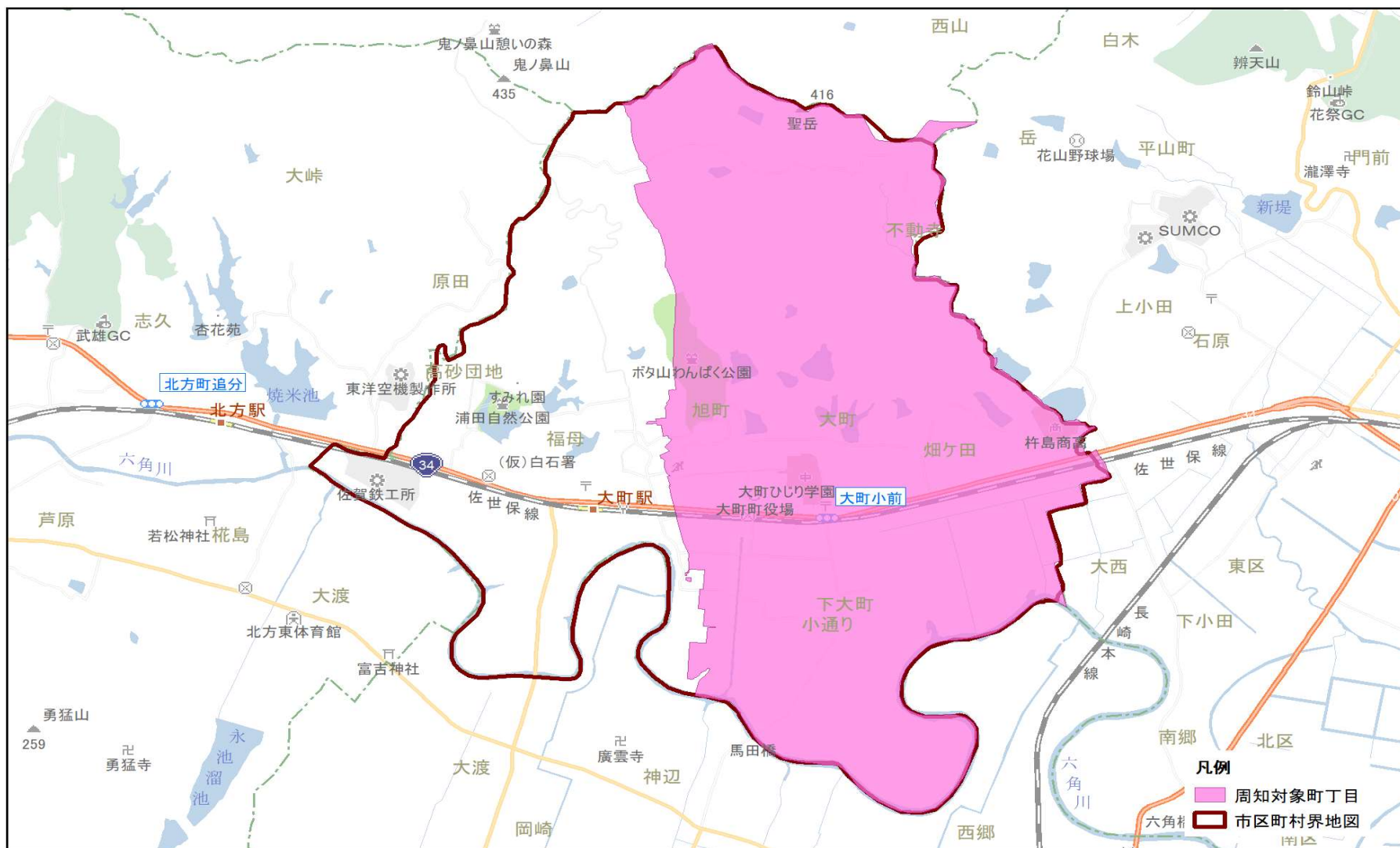
0

棟

チラシ配布世帯数

1,485

世帯



(C)PASCO (C)INCREMENT P (C)2016 ZENRIN CO., LTD. (Z20LD第2232号)

事前対策棟数/チラシ配布世帯数および地図上に描画された範囲は目安であり、実際と異なる場合があります。



# 杵島郡江北町における対策の規模・範囲

事前対策棟数

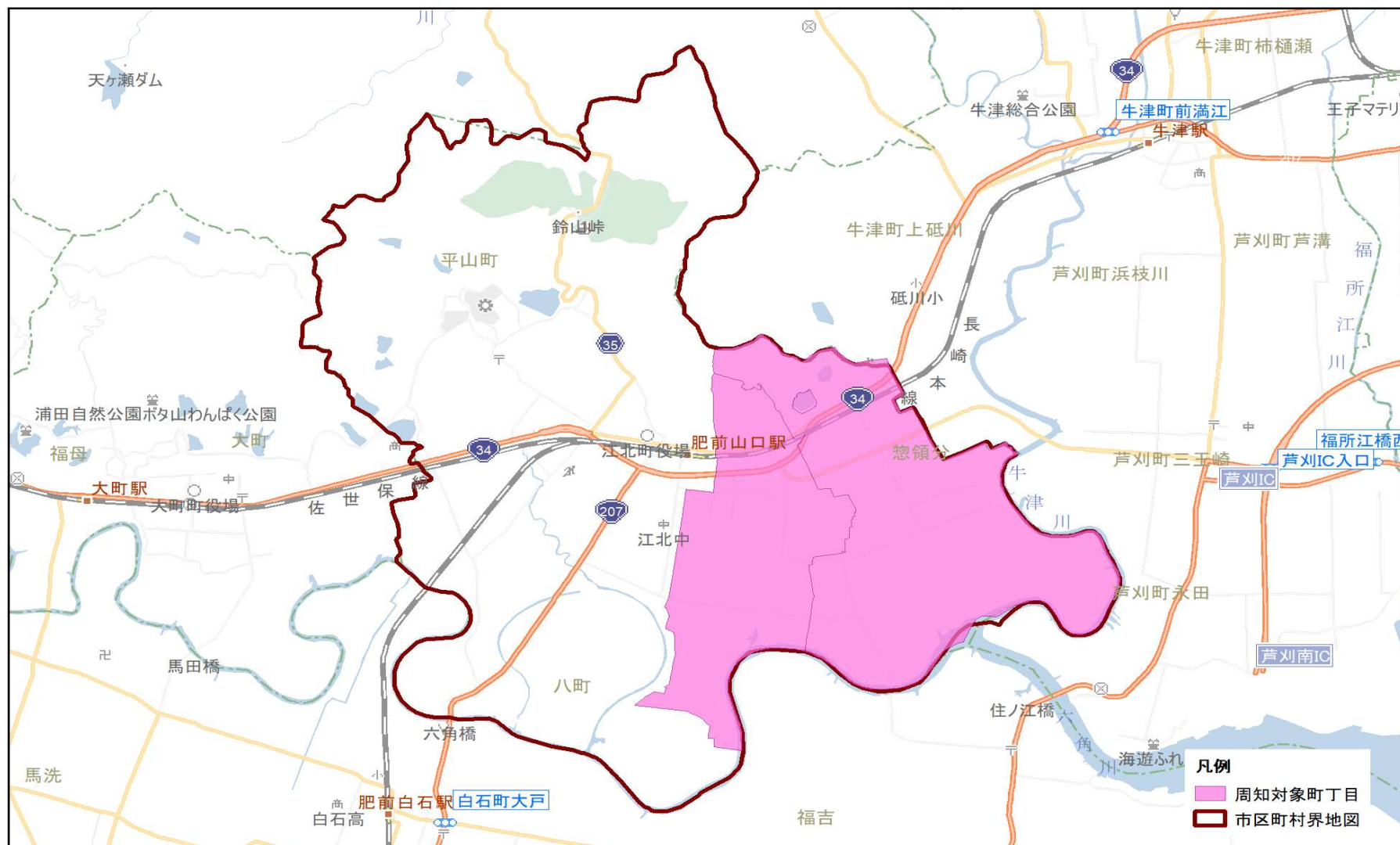
42

棟

チラシ配布世帯数

1,589

世帯



(C)PASCO (C)INCREMENT P (C)2016 ZENRIN CO., LTD. (Z20LD第2232号)

事前対策棟数/チラシ配布世帯数および地図上に描画された範囲は目安であり、実際と異なる場合があります。



# 杵島郡白石町における対策の規模・範囲

事前対策棟数

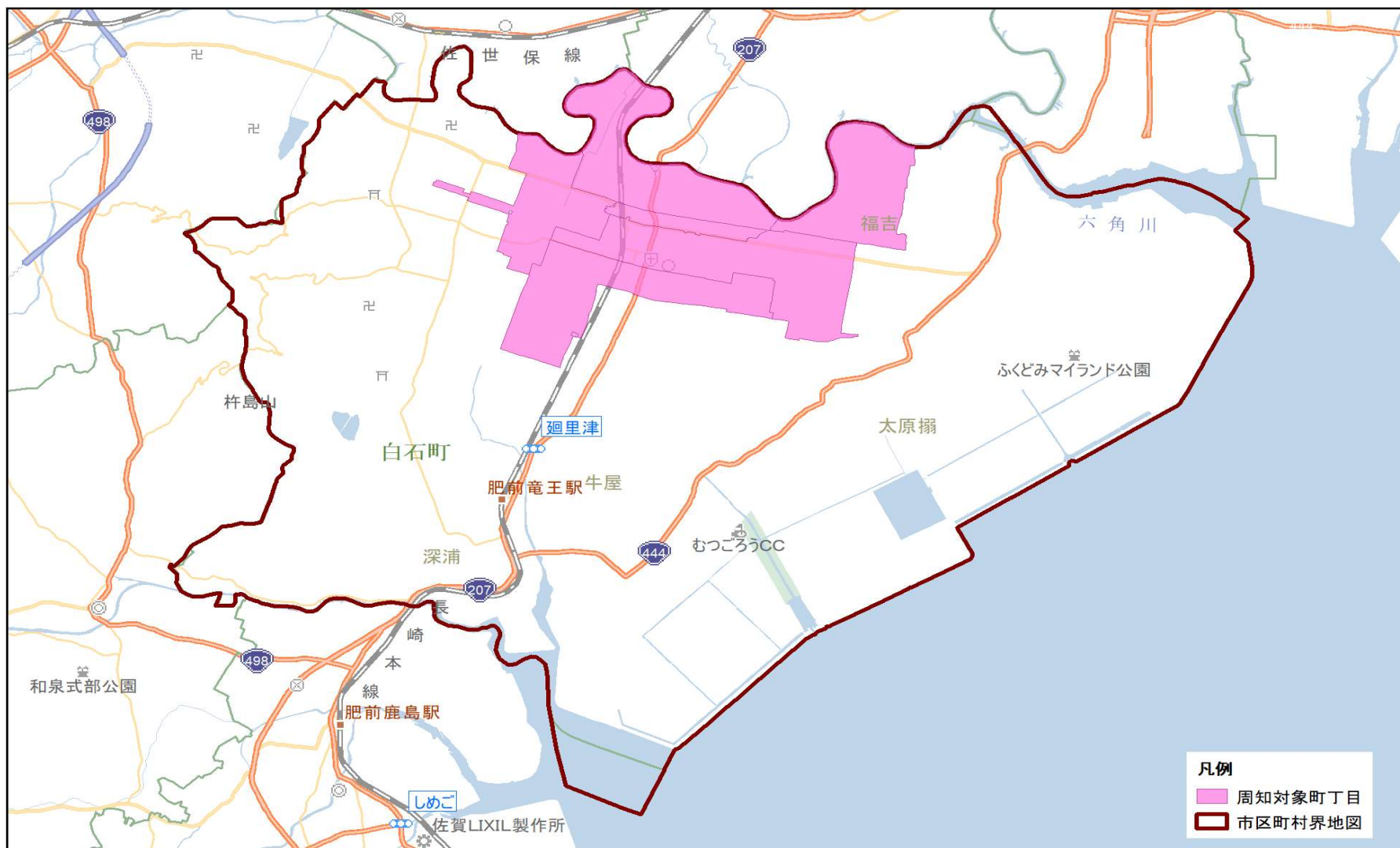
102

棟

チラシ配布世帯数

2,509

世帯



(C)PASCO (C)INCREMENT P (C)2016 ZENRIN CO., LTD. (Z20LD第2232号)

事前対策棟数/チラシ配布世帯数および地図上に描画された範囲は目安であり、実際と異なる場合があります。



# 本件に関するお問い合わせ先

【取扱注意】  
・無断複写/複製禁止  
・裁断等で適正廃棄



## 【テレビ受信対策に関するお問い合わせ先】 一般社団法人 700MHz利用推進協会 テレビ受信対策調整部

電話番号

03-6712-1956

メールアドレス

tv\_contact@700afp.jp

公式ホームページ

<https://www.700afp.jp/>

700MHz（メガヘルツ）テレビ受信障害対策 コールセンター



**0120-700-012**

※ I P 電話等で上記電話番号につながらない場合は、TEL.050-3786-0700におかけください